

## 安裝設定工具軟體大致流程

### 1. 網路線連上後到 MOXA 官網下載設定工具

網址：

<https://www.moxa.com/tw/products/industrial-edge-connectivity/protocol-gateways/modbus-tcp-gateways/mgate-mb3180-mb3280-mb3480-series#resources>

### 下載 MGate Manager Utility

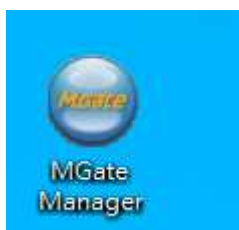
軟體、韌體和驅動程式

篩選 作業系統

名稱	類型	檔案校驗碼	版本	作業系統	發布日期
MGate Manager Utility 5.4 MB	工具程式	SHA-512	v1.19	- Windows 10 - Windows 11 - Windows 7 <a href="#">顯示更多</a>	2023年12月12日 <a href="#">版本說明</a>
Firmware for MGate MB3180 553.8 KB	韌體	SHA-512	v2.5	-	2023年11月30日 <a href="#">版本說明</a>
Firmware for MGate MB3280 875.6 KB	韌體	SHA-512	v4.4	-	2023年11月30日 <a href="#">版本說明</a>
Firmware for MGate MB3480 871.1 KB	韌體	SHA-512	v4.3	-	2023年11月30日 <a href="#">版本說明</a>

[顯示全部](#)

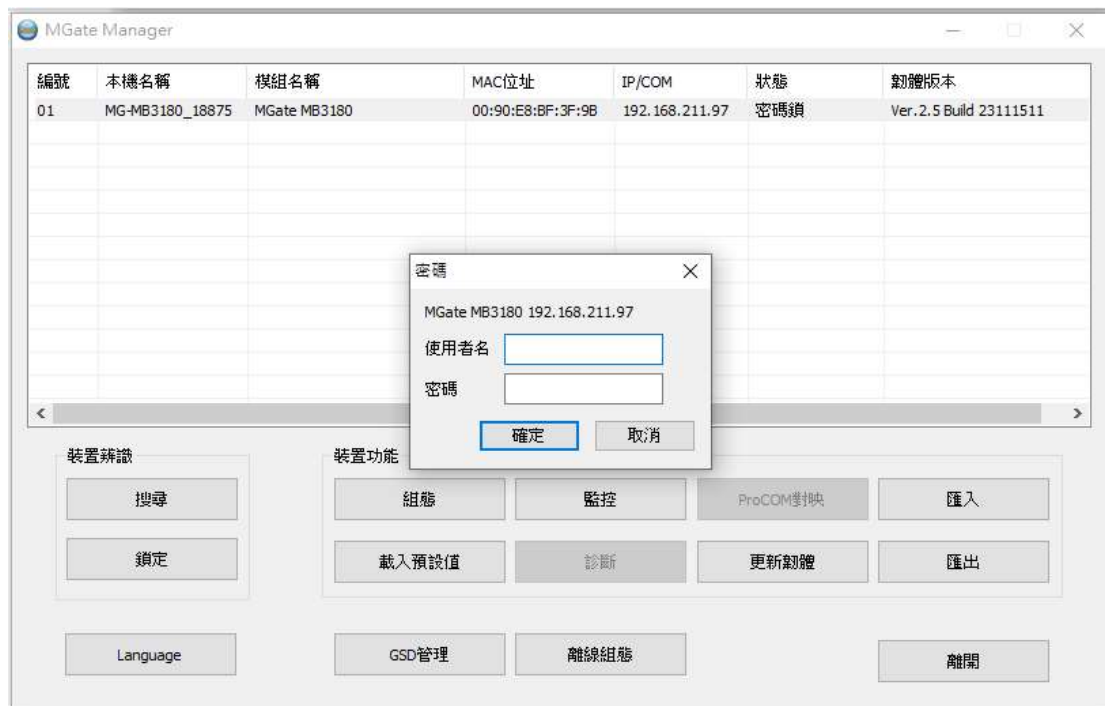
### 2. 安裝設定工具後打開工具



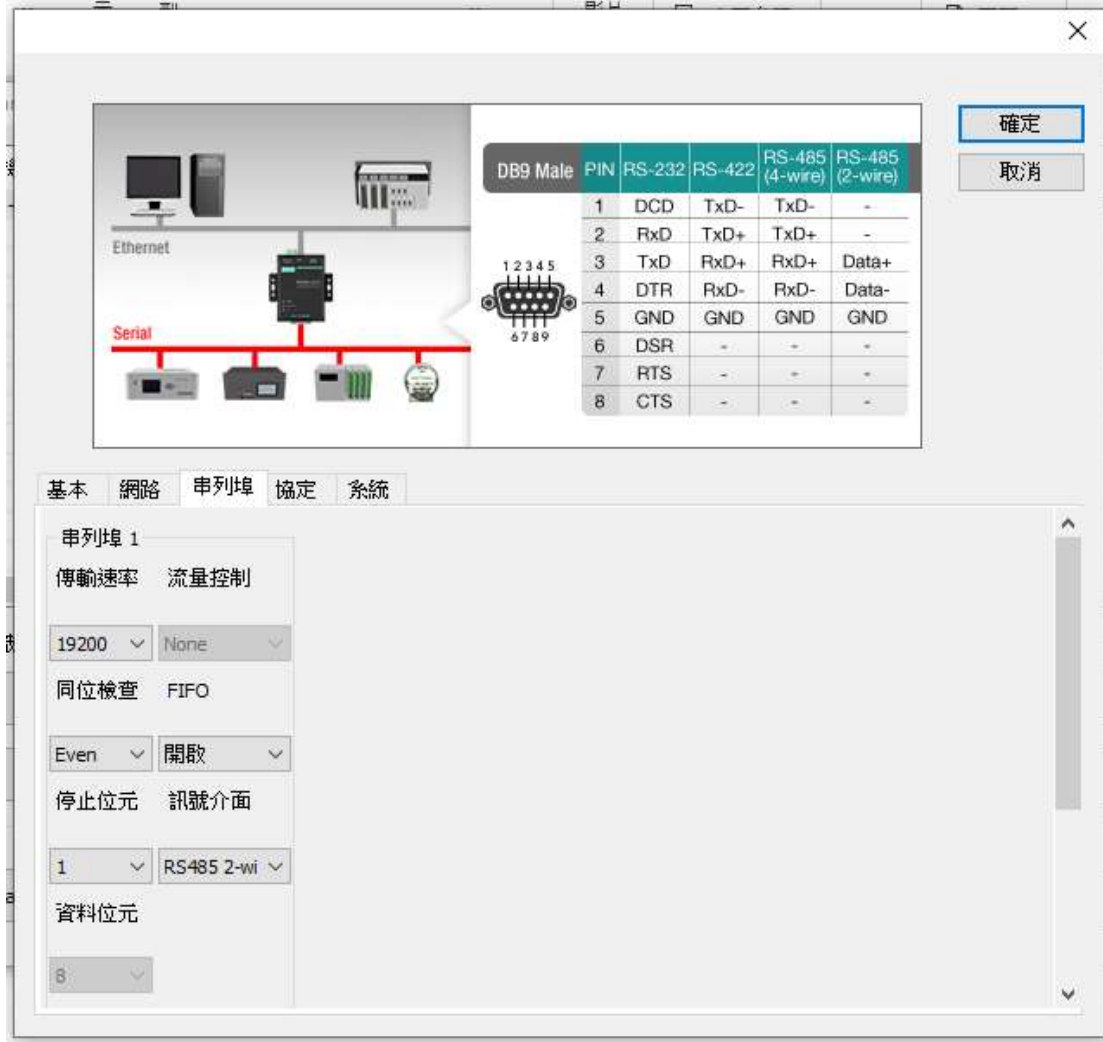
3. 出現設定視窗，按搜尋按鈕應該會出現同網路上的 MGate



4. 點 MGate 即可按組態按鈕，會出現輸入帳號密碼視窗，預設使用者名稱和密碼是 使用者名 admin 密碼 moxa



5. 組態設定視窗，主要網路設定自動取得 IP 和固定 IP，串列埠設定傳輸速率，同位檢查(odd 奇校驗 even 偶校驗)，停止位元等，還有主從的協定，基本上預設監聽埠為 502。



**朝立企業有限公司**  
 朝正有限公司

20884606  
 (02)2772-3733  
 (02)2711-0378  
 台北市八德路二段300巷74號  
 frankliao@cleswitch.com.tw  
 www.cleswitch.com.tw

**朝立**  
 CHAO LEE

**營業項目**  
 電磁開關  
 自動Y-△起動器  
 無熔絲開關  
 高低壓配電盤  
 各種特殊配電器材  
 工程配線材料  
 照明器具材料  
 電機五金