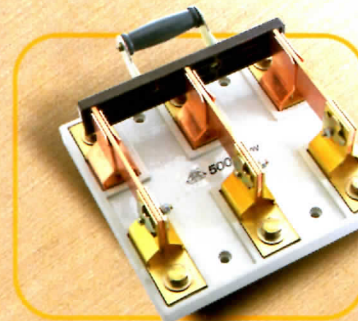
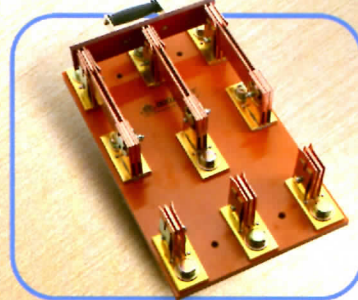
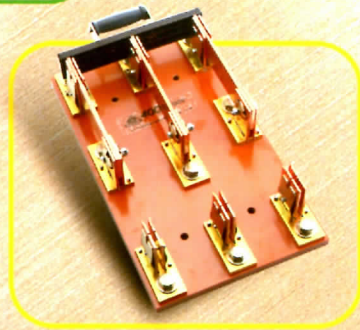
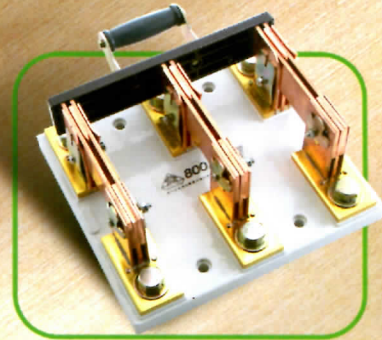
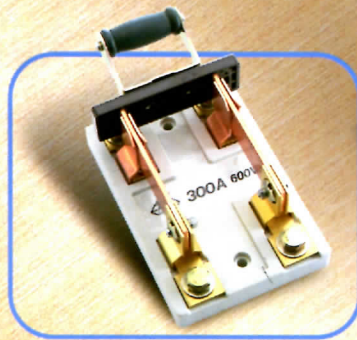
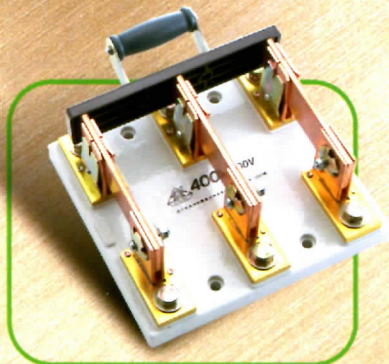
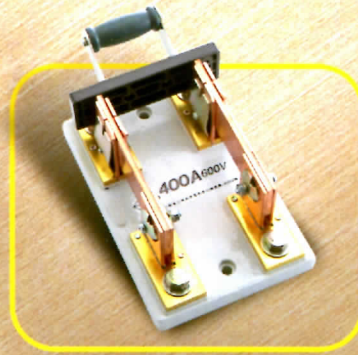
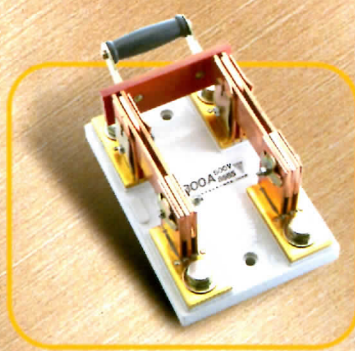




西北工業股份有限公司
C-PEI NEC INDUSTRIAL CORPORATION



表前單投A級無蓋閘刀開關系列 · 表前雙投無蓋閘刀開關系列
表前單投B級無蓋閘刀開關系列



R31824



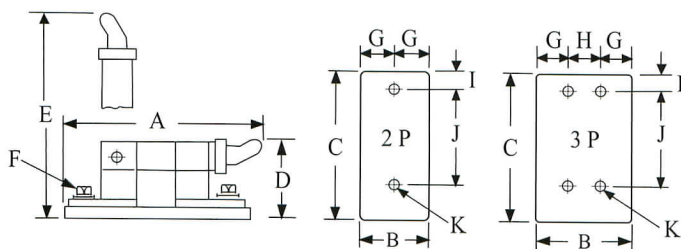
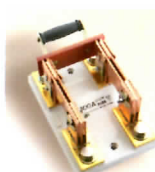
閘刀開關專業生產第一品牌
※歡迎訂製特殊規格品



表前單投A級無蓋閘刀開關100A~1200A



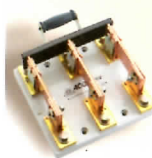
額定電壓：250V~600V
額定電流：2極100A~1200A
用途：隔離欲施行維護之設備，並保持一定距離以建立可靠之絕緣斷口。



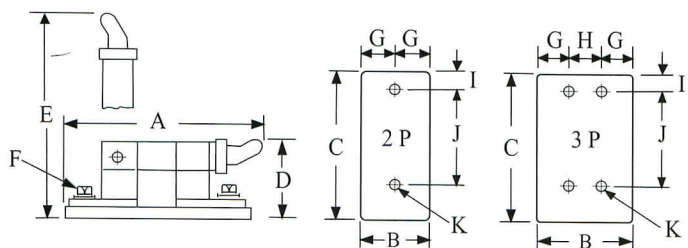
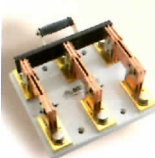
表前單投A級無蓋閘刀開關100A~1200A現有規格尺寸

品名規格	尺寸 (m/m)										
	A	B	C	D	E	F	G	H	I	J	K
MS-2P100A	158	84	111	62	165	M6	42	—	16	79	Φ 6.5
MS-2P200A	210	120	165	95	225	5/16"	60	—	18.5	128	Φ 6
MS-2P300A	240	131	197	100	255	5/16"	95.5	—	20	157	Φ 6.5
MS-2P400A	255	146	217	110	270	M10	73	—	22.5	172	Φ 9
MS-2P500A	290	188	263	140	320	1/2"	94	—	30.5	202	Φ 11
MS-2P600A	300	188	273	134	325	1/2"	94	—	30.5	212	Φ 11
MS-2P800A	300	188	273	134	325	M16	94	—	30.5	212	Φ 11
MS-2P1000A	315	205	290	125	320	M16	102.5	—	34	222	Φ 11
MS-2P1200A	315	205	290	125	320	M16	102.5	—	34	222	Φ 11

表前單投A級無蓋閘刀開關100A~2000A



額定電壓：250V~600V
額定電流：3極100A~2000A
用途：隔離欲施行維護之設備，並保持一定距離以建立可靠之絕緣斷口。



表前單投A級無蓋閘刀開關100A~2000A現有規格尺寸

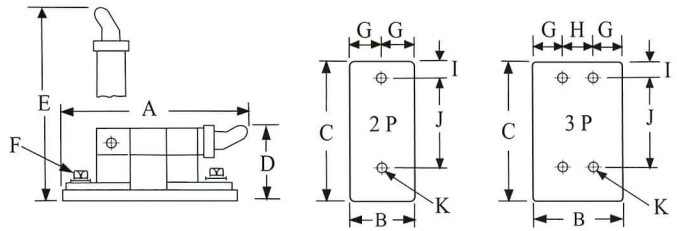
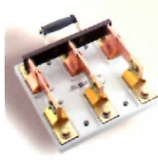
品名規格	尺寸 (m/m)										
	A	B	C	D	E	F	G	H	I	J	K
MS-3P100A	158	113	111	62	165	M6	37.5	38	16	79	Φ 6.5
MS-3P200A	205	190	165	95	225	5/16"	60	70	18.5	128	Φ 6
MS-3P300A	235	211	197	100	245	5/16"	65.5	80	20	157	Φ 6.5
MS-3P400A	250	236	217	110	260	M10	73	90	22.5	172	Φ 9
MS-3P500A	295	306	263	130	320	1/2"	94	118	30.5	202	Φ 11
MS-3P600A	305	306	273	132	330	1/2"	94	118	30.5	212	Φ 11
MS-3P800A	305	306	273	135	330	M16	94	118	30.5	212	Φ 11
MS-3P1000A	310	338	290	125	315	M16	101.5	135	34	222	Φ 11
MS-3P1200A	310	338	290	125	315	M16	101.5	135	34	222	Φ 11
MS-3P1600A	375	392	359	140	375	M16	118.5	155	41	277	Φ 11
MS-3P2000A	375	392	359	140	375	M16	118.5	155	41	277	Φ 11



表前單投B級無蓋閘刀開關100A~600A



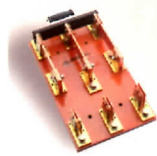
額定電壓：250V~600V
額定電流：2極100A~600A
3極100A~600A
用途：隔離欲施行維護之設備
· 並保持一定距離以建立可靠之絕緣斷口。



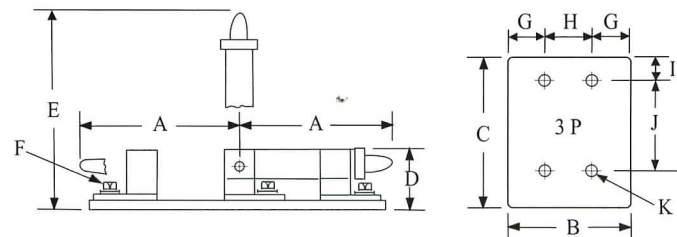
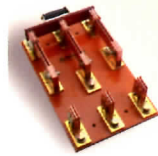
表前單投B級無蓋閘刀開關100A~600A現有規格尺寸

品名規格	尺寸 (m/m)										
	A	B	C	D	E	F	G	H	I	J	K
MSB-2P100A	158	84	111	62	165	M6	42	—	16	79	Φ 6.5
MSB-2P200A	210	116	165	95	220	5/16"	58	—	27.5	110	Φ 7
MSB-2P300A	230	131	189	100	240	M10	65.5	—	24.5	140	Φ 8
MSB-2P400A	245	133	208	108	253	M10	66.5	—	24	160	Φ 7
MSB-2P500A	293	176	270	120	300	1/2"	88	—	31.5	207	Φ 9
MSB-2P600A	295	176	270	120	305	1/2"	88	—	31.5	207	Φ 9
MSB-3P100A	158	113	111	62	165	M6	37.5	38	16	79	Φ 6.5
MSB-3P200A	220	186	165	105	230	5/16"	58	70	27.5	110	Φ 7
MSB-3P300A	240	211	189	115	250	M10	66.5	80	24.5	140	Φ 8
MSB-3P400A	253	213	208	120	265	M10	66.5	80	24	160	Φ 8
MSB-3P500A	300	287	270	120	310	1/2"	88	111.5	31.5	207	Φ 9
MSB-3P600A	300	287	270	120	310	1/2"	88	111.5	31.5	207	Φ 9

表前雙投無蓋閘刀開關400A~2000A



額定電壓：250V~600V
額定電流：3極400A~2000A
用途：電力、電路切換或控制用。



表前雙投無蓋閘刀開關400A~2000A現有規格尺寸

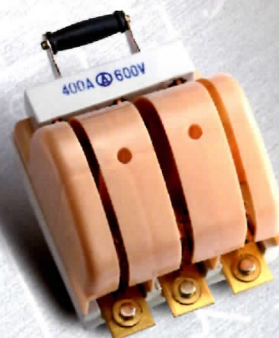
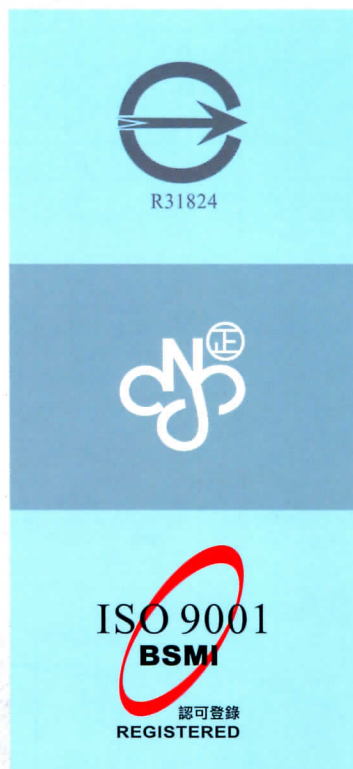
品名規格	尺寸 (m/m)										
	A	B	C	D	E	F	G	H	I	J	K
MSD-3P400A	222	226	376	90	290	M10	68	90	72.5	231	Φ 9.5
MSD-3P500A	265	276	465	116	355	1/2"	83	110	53	359	Φ 11
MSD-3P600A	270	300	480	118	360	1/2"	91	118	53	374	Φ 11
MSD-3P800A	270	300	480	118	360	M16	91	118	53	374	Φ 11
MSD-3P1000A	275	336	500	120	365	M16	100.5	135	95	310	Φ 11
MSD-3P1200A	275	336	500	120	366	M16	100.5	135	95	310	Φ 11
MSD-3P1600A	330	392	642	135	432	M16	118.5	155	76.5	489	Φ 11
MSD-3P2000A	335	392	642	135	432	M16	118.5	155	76.5	489	Φ 11



西北工業股份有限公司
C-PEI NEC INDUSTRIAL CORPORATION



單投A級有蓋閘刀開關系列 · 單投B級有蓋閘刀開關系列
單投有蓋閘刀開關--半截 · 閘刀開關專用保險片

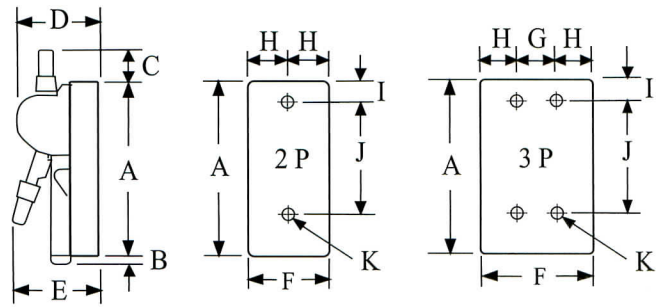
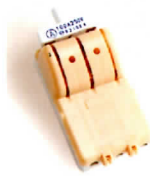


閘刀開關專業生產第一品牌
※歡迎訂製特殊規格品

單投A級有蓋閘刀開關20A~100A



額定電壓：250V~600V
額定電流：2極20A~100A
 3極20A~100A
用途：以閘刀之啟閉控制電路
 之通或斷者，可裝保險
 絲做為過載保護。



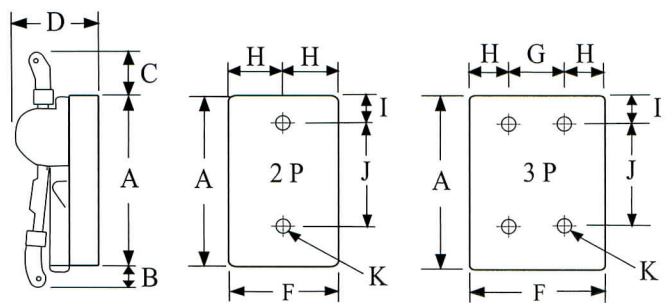
單投A級有蓋閘刀開關20A~100A現有規格尺寸

品名規格	尺寸(m/m)										
	A	B	C	D	E	F	G	H	I	J	K
KS-2P20A	108	7	28	51	60	50	—	25	10	74	Φ5
KS-2P30A	130	7	32	57	60	54	—	27	11	89	Φ5
KS-2P60A	163	8	36	68	69	63	—	31.5	12	117	Φ5
KS-2P75A	163	8	36	68	69	63	—	31.5	12	117	Φ5
KS-2P100A	196	10	45	88	76	83	—	41.5	23	132	Φ5.5
KS-3P20A	108	7	37	52	67	69	24	22.5	10	74	Φ5
KS-3P30A	130	6	37	58	61	78	26	26	11	89	Φ5
KS-3P60A	164	5	44	70	78	87	28	29.5	A級12 B級26	A級117 B級103	Φ5
KS-3P75A	164	5	44	70	78	87	28	29.5	A級12 B級26	A級117 B級103	Φ5
KS-3P100A	196	10	45	89	80	115	38	38.5	23	132	Φ5.5

單投A級有蓋閘刀開關150A~600A



額定電壓：250V~600V
額定電流：2極150A~300A
 3極150A~600A
用途：以閘刀之啟閉控制電路
 之通或斷者，可裝保險
 絲做為過載保護。



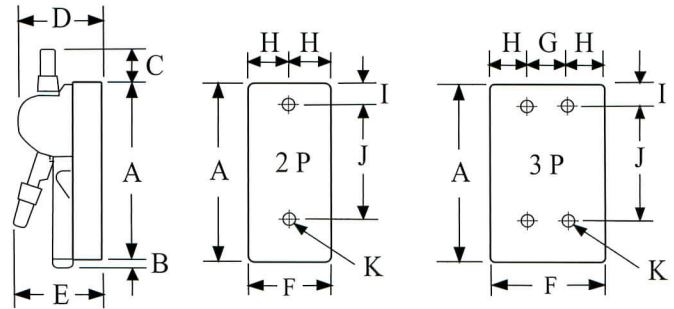
單投A級有蓋閘刀開關150A~600A現有規格尺寸

品名規格	尺寸(m/m)										
	A	B	C	D	E	F	G	H	I	J	K
KS-2P150A	230	38	78	120	—	103	—	51.5	25	148	Φ5.5
KS-2P200A	255	38	78	128	—	119	—	59.5	29.5	161	Φ7
KS-2P300A	289	43	75	149	—	127	—	63.5	31	195	Φ7
KS-3P150A	230	33	74	120	—	141	45	48	25	148	Φ5.5
KS-3P200A	255	31	74	128	—	156	54	51	29.5	160.5	Φ7
KS-3P300A	289	37	70	147	—	167.5	54.5	56.5	31	196	Φ7
KS-3P400A	455	22	73	225	—	242	73	84.5	46	303	Φ7.5
KS-3P500A	455	22	73	225	—	242	73	84.5	46	303	Φ7.5
KS-3P600A	455	22	73	225	—	242	73	84.5	46	303	Φ7.5

單投B級有蓋閘刀開關20A~100A



額定電壓：250V~600V
額定電流：2極20A~100A
 3極20A~100A
用途：以閘刀之啟閉控制電路
 之通或斷者，可裝保險
 絲做為過載保護。



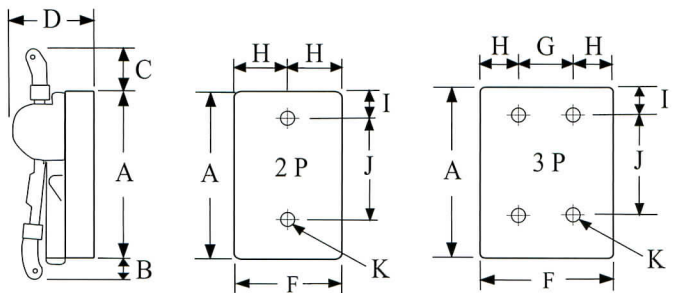
單投B級有蓋閘刀開關20A~100A現有規格尺寸

品名規格	尺寸 (m/m)										
	A	B	C	D	E	F	G	H	I	J	K
KS-2P20A	108	7	28	51	60	50	—	25	10	74	Φ5
KS-2P30A	130	7	32	57	60	54	—	27	11	89	Φ5
KS-2P60A	163	8	36	68	69	63	—	31.5	12	117	Φ5
KS-2P75A	163	8	36	68	69	63	—	31.5	12	117	Φ5
KS-2P100A	196	10	45	88	76	83	—	41.5	23	132	Φ5.5
KS-3P20A	108	7	37	52	67	69	24	22.5	10	74	Φ5
KS-3P30A	130	6	37	58	61	78	26	26	11	89	Φ5
KS-3P60A	164	5	44	70	78	87	28	29.5	A級12 B級26	A級117 B級103	Φ5
KS-3P75A	164	5	44	70	78	87	28	29.5	A級12 B級26	A級117 B級103	Φ5
KS-3P100A	196	10	45	89	80	115	38	38.5	23	132	Φ5.5

單投B級有蓋閘刀開關150A~600A



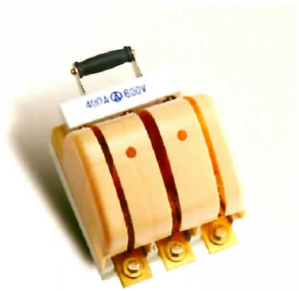
額定電壓：250V~600V
額定電流：2極150A~300A
 3極150A~600A
用途：以閘刀之啟閉控制電路
 之通或斷者，可裝保險
 絲做為過載保護。



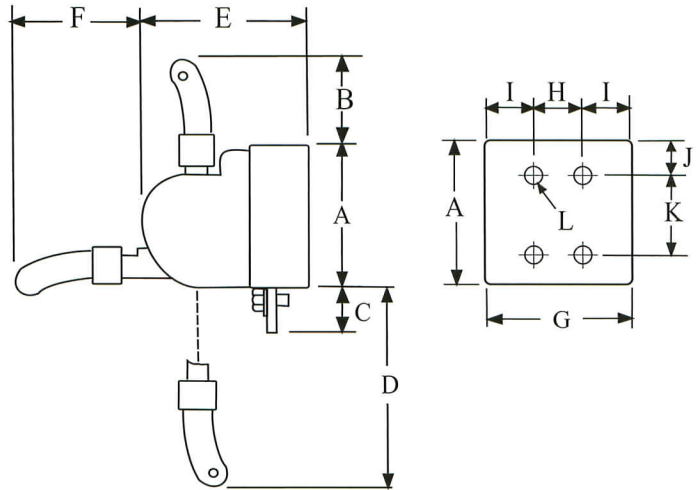
單投B級有蓋閘刀開關150A~600A現有規格尺寸

品名規格	尺寸 (m/m)										
	A	B	C	D	E	F	G	H	I	J	K
KS-2P150A	230	38	78	120	—	103	—	51.5	25	148	Φ5.5
KS-2P200A	255	38	78	128	—	119	—	59.5	29.5	161	Φ7
KS-2P300A	289	43	75	149	—	127	—	63.5	31	195	Φ7
KS-3P150A	230	33	74	120	—	141	45	48	25	148	Φ5.5
KS-3P200A	255	31	74	128	—	156	54	51	29.5	160.5	Φ7
KS-3P300A	289	37	70	147	—	167.5	54.5	56.5	31	196	Φ7
KS-3P400A	455	22	73	225	—	242	73	84.5	46	303	Φ7.5
KS-3P500A	455	22	73	225	—	242	73	84.5	46	303	Φ7.5
KS-3P600A	455	22	73	225	—	242	73	84.5	46	303	Φ7.5

單投有蓋閘刀開關--半截400A~800A



額定電壓：250V~600V
額定電流：3極400A~800A
用途：以閘刀之啟閉控制
 電路之通或斷者。



單投有蓋閘刀開關--半截400A~800A現有規格尺寸

品名規格	尺寸 (m / m)											
	A	B	C	D	E	F	G	H	I	J	K	L
F-3P400A	248	73	35	238	225	160	241	73	84	46	173	Φ7.5
F-3P500A	248	73	35	238	225	160	241	73	84	46	173	Φ7.5
F-3P600A	248	73	35	238	225	160	241	73	84	46	173	Φ7.5
F-3P800A	248	73	35	238	225	160	241	73	84	46	173	Φ7.5

閘刀開關專用保險片



閘刀開關專用保險片現有規格

種類規格：600A 500A 400A 300A
 200A 150A 100A 75A
 60A 30A 20A
用途：過載保護用。



西北工業股份有限公司
C-PEI NEC INDUSTRIAL CORPORATION



雙投有蓋閘刀開關系列



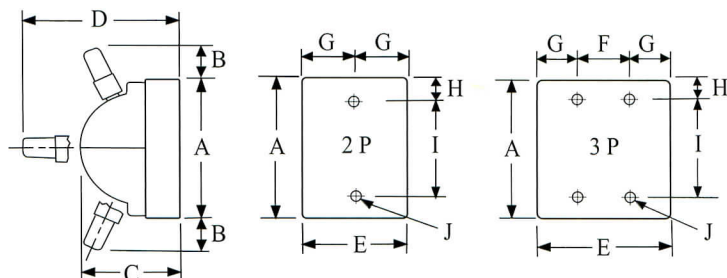
閘刀開關專業生產第一品牌 · 歡迎訂製特殊規格品



雙投有蓋閘刀開關20A~100A



額定電壓：250V~600V
額定電流：2極20A~100A
用途：電力電路切換
或控制用。



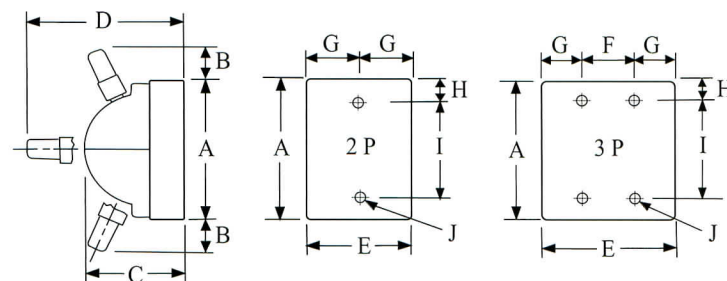
雙投有蓋閘刀開關20A~100A現有規格尺寸

品名規格	尺寸 (m/m)										備註
	A	B	C	D	E	F	G	H	I	J	
KD-2P20A	86	27	63	101	50	—	25	8	70	⊙5	
KD-2P30A	101	30	73	115	54	—	27	12	77	⊙5	
KD-2P60A	123	35	87	137	64	—	32	13	97	⊙5	
KD-2P75A	123	35	87	137	64	—	32	13	97	⊙5	
KD-2P100A	168	35	113	175	85	—	42.5	23	121	⊙6	

雙投有蓋閘刀開關20A~300A



額定電壓：250V~600V
額定電流：3極20A~300A
用途：電力電路切換
或控制用。



雙投有蓋閘刀開關20A~300A現有規格尺寸

品名規格	尺寸 (m/m)										備註
	A	B	C	D	E	F	G	H	I	J	
KD-3P20A	86	31	64	104	69	23	23	8	70	⊙5	
KD-3P30A	101	32	74	119	78	24	27	12	77	⊙5	
KD-3P60A	123	41	88	142	87.5	29.5	29	17.5	88	⊙5	
KD-3P75A	123	41	88	142	87.5	29.5	29	17.5	88	⊙5	
KD-3P100A	168	42	113	180	120	38	41	23	121	⊙6	
KD-3P150A	199	63	139	227	135	45	45	18	162	⊙6	
KD-3P200A	220	60	150	240	145.5	50	48	33	154	⊙6.5	
KD-3P300A	253	64	175	273	166.5	54.5	56	34	184	⊙7	