



比流器 · 比壓器 · 變壓器系列
Low Voltage Instrument Transformer

**比流器TC-P系列 低壓PVC CT圓孔型**

電壓 720V 頻率 50/60Hz
應用標準 IEC 60044-1

P.3

**比流器TC-E 系列 低壓模注CT方孔型**

電壓 720V 頻率 50/60Hz
應用標準 IEC 60044-1

P.3

**比流器TC-E 系列 低壓模注CT圓孔型**

電壓 720V 頻率 50/60Hz
應用標準 IEC 60044-1

P.4

**比流器TC-D系列 低壓貫穿多鐵心CT方孔型**

電壓 720V 頻率 50/60Hz
應用標準 IEC 60044-1

P.5

**比流器TC-Z系列 低壓模注零相CT圓孔型**

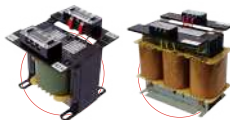
電壓 460V-600V 頻率 50/60Hz
應用標準 IEC 60044-1

P.5

**比流器TC-ZA系列 低壓模注零相CT**

電壓 720V 頻率 50/60Hz
應用標準 IEC 60044-1

P.6

**比壓器TP-1S 3S系列 低壓乾式PT**

頻率 60Hz
應用標準 CNS 11437 IEC 60044-2

P.7

**比壓器TP-1E系列 低壓模注PT**

頻率 60Hz
應用標準 CNS 11437 IEC 60044-2

P.8

**H級全膠注式防火變壓器**

頻率 50Hz或60Hz 相數：1相 或 3相
應用標準 IEC-60076-11

P.9-10

**H級TTRD 乾式變壓器**

頻率 60Hz
應用標準 CNS 11437 IEC 60044-2

P.11

變壓器 · 比流器型式編號說明

P.12

比壓器型式編號說明

P.13

CNS/IEC/IEEE 主要規格對照表

比流器 · 比壓器 · 變壓器

最高電壓比照表 (kW)

| Sys. V. | CNS | IEC | IEEE |
|---------|------|------|------|
| 0.44 | 0.46 | 0.72 | -- |
| 0.6 | 0.66 | -- | 0.66 |
| 1.1 | 1.2 | 1.2 | 1.2 |
| 3.3 | 3.6 | 3.6 | 5.6 |
| 6.6 | 7.2 | 7.2 | 9.52 |
| 11.4 | 12 | 12 | 15.5 |
| 22.8 | 24 | 24 | 25.5 |

比流器額定負擔與精度 (M : Metering P : Protective)

| Standard 標準 | | Burden 負擔 | Acc. Class 精度 | Security Factor 安全係數 |
|-----------------|--------|-------------------------------|------------------------------|----------------------|
| CNS 11437/C4435 | M (計測) | 2.5/5/10/15/30 VA | 0.1/0.2/0.3S/0.5/1/3/5 | 5/10 |
| | P (保護) | | 5P/10P | 5/10/15/20/30 |
| IEC 60044-1 | M (計測) | 2.5/5/10/15/30 VA | 0.1/0.2/0.5/1/3/5/0.2S/0.5S | 5/10 |
| | P (保護) | | 5P/10P | 5/10/15/20/30 |
| IEEE C57.13 | M (計測) | B-0.1/B-0.2/B-0.5/B-0.9/B-1.8 | 0.3/0.6/1.2 | -- |
| | P (保護) | B-1/B-2/B-4/B-8 | C-50/C-100/C-200/C-400/C-800 | |

比流器額定一次電流

| CNS / IEC | | IEEE | | |
|---|--|--|---|---------------------------------------|
| Ip (A) (一次電流) SR (單比) | Ip (A) (一次電流) DR (雙比) | Ip (A) (一次電流) SR (單比) | Ip (A) (一次電流) DR (雙比) | |
| | | | Prim. Coil Tap Changing 一次線圈切換 | Sec. Coil Tapping 二次線圈抽頭 |
| 5/10/12.5/15/20/25 30/40/50/60/75/100 | 10-5/20-10/30-15/40-20 60-30/80-40/100-50 | 10/15/25/40/50/75 100/200/300/400/600 | 25x50/50x100 100x200/200x400 | 25-50/50-100 100-200/200-400 |
| 150/200/225/250/300/ 400/500/600/750/1000/ | 150-75/200-100/300-150 400-200/600-300/800-400 | 800/1200/1500/2000 3000/4000/5000 | 400x800/600x1200 1000x2000/2000x4000 | 300-600/400-800 600-1200/1000-2000 |
| 1200/1500/2000/3000 4000/5000 | 1000-500/1200-600 1500-750/2000-1000 3000-1500 | 6000/8000/12000 | | 1500-3000/2000-4000 |

註：藍色表示為常用規格

比壓器額定負擔與精度(M : Metering P : Protective)

| Standard 標準 | | Burden 負擔 | Acc. Class 精度 |
|-----------------|--------|---|----------------------|
| CNS 11437/C4435 | M (計測) | 10/15/25/30/50/75/100 | 0.1/0.2/0.3S/0.5/1/3 |
| | P (保護) | 150/200/300/400/500 | 3P/6P |
| IEC 60044-2 | M (計測) | 10/15/25/30/50/75/100 | 0.1/0.2/0.5/1/3 |
| | P (保護) | 150/200/300/400/500 | 3P/6P |
| IEEE C57.13 | | W/X/Y/Z/ZZ/M i.e. (相當於) 12.5/25/75/200/400/35 (VA) | 0.3/0.6/1.2 |

註：藍色表示為常用規格

名詞縮寫說明：

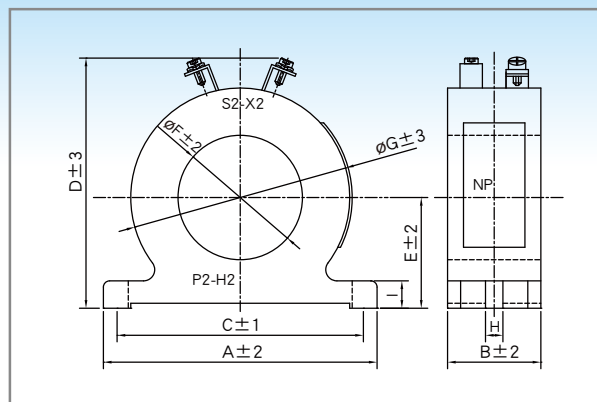
In : Rating Current (額定電流)
Ith : Thermal Over Current
S.R. : Single Ratio (單比)

D.R. : Double Ratio (雙比)
C1 : Core 1 (1號鐵心)
C2 : Core 2 (2號鐵心)

TC-P 系列 圓孔型



電壓 720V
 頻率 50/60Hz
 樣式 低壓PVC CT
 圓孔型
 應用標準 IEC 60044-1



規格一覽表

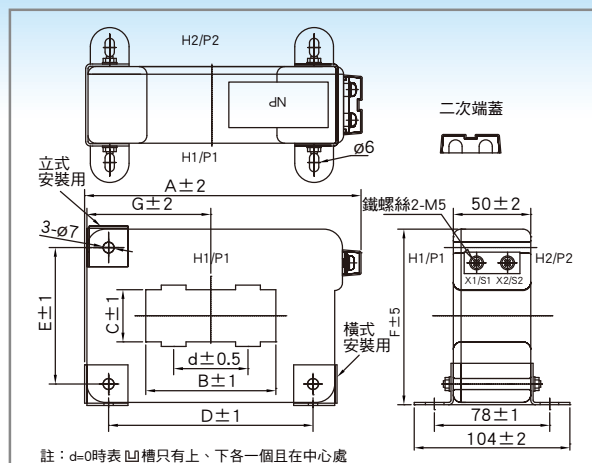
| 型號 | 一次電流 (A) | 二次電流 (A) | 額定負擔 | 精度 | 過電流強度 Ith (In) | 概重(Kg) | 外型尺寸(mm) | | | | | | | | |
|----------|-----------|----------|------|-----|----------------|--------|----------|----|-------|-----|------|----------|--------------|---|----|
| | | | | | | | A | B | C | D | E | ϕF | ϕG | H | I |
| TC-P30R | 5-300 | 5 | 15VA | 1.0 | 40 | 0.4 | 93 | 36 | 83 | 85 | 38 | 31 | 73 | 7 | 11 |
| TC-P50R | 5-500 | 5 | 15VA | 1.0 | 40 | 0.5 | 110 | 37 | 100 | 100 | 47 | 50 | 88 | 7 | 11 |
| TC-P70R | 600-800 | 5 | 15VA | 1.0 | 40 | 0.6 | 130 | 37 | 120 | 120 | 57 | 70 | $\phi 107.5$ | 7 | 11 |
| TC-P90R | 1000-1200 | 5 | 40VA | 1.0 | 40 | 0.7 | 155 | 37 | 145.5 | 147 | 71.5 | 91 | $\phi 134$ | 7 | 13 |
| | 1250-2000 | 5 | 40VA | 1.0 | 40 | 0.7 | 155 | 37 | 145.5 | 147 | 71.5 | 91 | $\phi 134$ | 7 | 13 |
| TC-P120R | 1200-2000 | 5 | 40VA | 1.0 | 40 | 1.1 | 195 | 48 | 175 | 185 | 90 | 121 | $\phi 170$ | 9 | 15 |
| | 2100-3200 | 5 | 40VA | 1.0 | 40 | 1.1 | 195 | 48 | 175 | 185 | 90 | 121 | $\phi 170$ | 9 | 15 |

註：1.TC-P30R 15VA/1.0 一次電流最小300AT,低於250AT則需整數繞匝數。
 2.TC-P50R 15VA/1.0 一次電流最小400AT,低於300AT則需整數繞匝數。

TC-E 系列 低壓模注型 CT 方孔型



電壓 720V
 頻率 50/60Hz
 樣式 低壓模注型 CT
 方孔型
 應用標準 IEC 60044-1

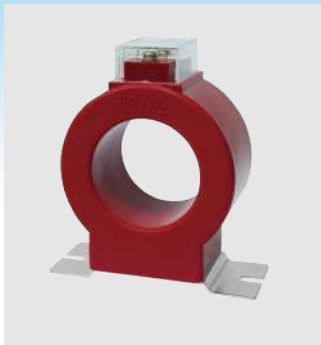


註：d=0時表凹槽只有上、下各一個且在中心處

規格一覽表

| 型號 | 一次電流 (A) | 二次電流 (A) | 額定負擔 | 精度 | 過電流強度 | 概重(Kg) | 外型尺寸(mm) | | | | | | | | |
|----------|-----------|----------|------|-----|-------|--------|----------|-----|----|-----|-----|-----|-------|-----|--|
| | | | | | | | A | B | C | D | E | F | G | d | |
| TC-E60S | 400-800 | 5 | 40VA | 1.0 | 40 | 2.1 | 161 | 64 | 24 | 115 | 82 | 108 | 70 | 0 | |
| TC-E80S | 600-1200 | 5 | 40VA | 1.0 | 40 | 2.1 | 178 | 84 | 34 | 132 | 89 | 115 | 77.5 | 0 | |
| TC-E100S | 1000-2000 | 5 | 40VA | 1.0 | 40 | 2.2 | 196 | 104 | 34 | 152 | 89 | 115 | 87.5 | 0 | |
| TC-E120S | 2500-4000 | 5 | 40VA | 1.0 | 40 | 3.7 | 236 | 127 | 65 | 190 | 134 | 160 | 107.5 | 80 | |
| TC-E165S | 4000-5000 | 5 | 40VA | 1.0 | 40 | 4.3 | 270 | 165 | 85 | 228 | 154 | 180 | 128 | 100 | |
| | 6000-7000 | 5 | 40VA | 1.0 | 40 | 4.3 | 270 | 165 | 85 | 228 | 154 | 180 | 128 | 100 | |

TC-P 系列 圓孔型

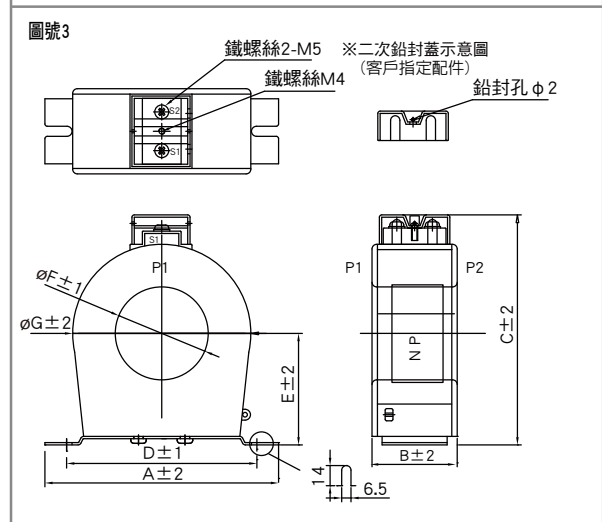
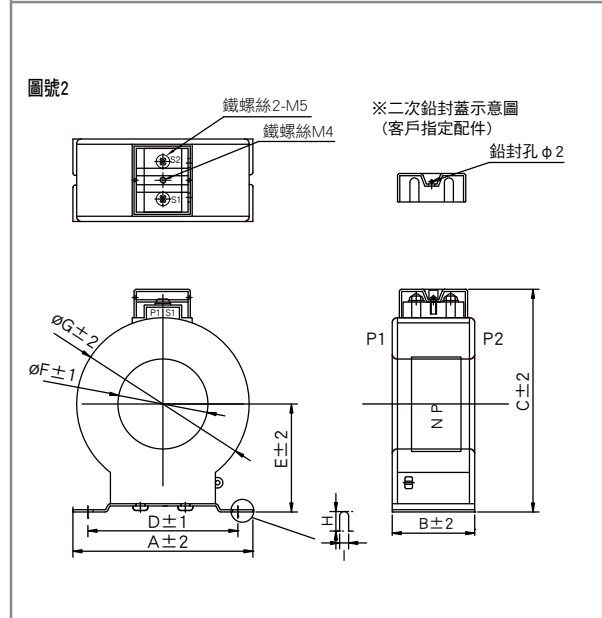
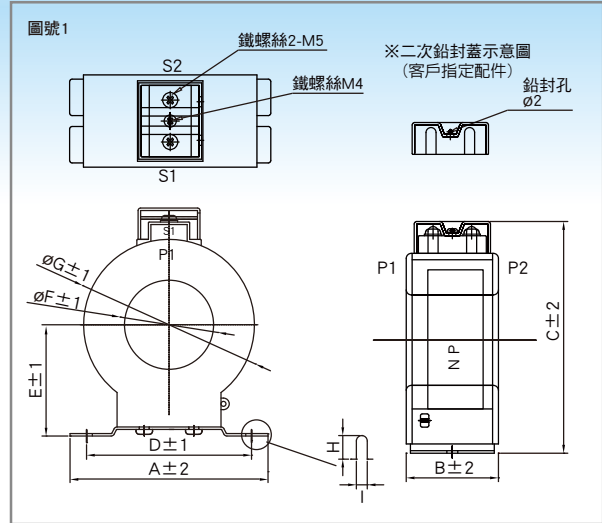


電壓 720V
 頻率 50/60Hz
 樣式 低壓模注型 CT
 圓孔型
 應用標準 IEC 60044-1

規格一覽表

| 型號 | 一次電流 (A) | 二次電流 (A) | 額定負擔 | 精度 | 過電流強度 Ith (In) | 概重 (Kg) |
|----------|-----------|----------|------|-----|----------------|---------|
| TC-EA33R | 100-150 | 5 | 5VA | 1.0 | 40 | 0.9 |
| | 200-300 | 5 | 15VA | 1.0 | 40 | 0.9 |
| TC-EA60R | 400-800 | 5 | 15VA | 1.0 | 40 | 1.1 |
| TC-E33R | 100-150 | 5 | 15VA | 1.0 | 40 | 1.9 |
| | 200-300 | 5 | 40VA | 1.0 | 40 | 1.9 |
| TC-E38R | 400-500 | 5 | 40VA | 1.0 | 40 | 1.2 |
| TC-E60R | 500-700 | 5 | 40VA | 1.0 | 40 | 1.4 |
| TC-E90R | 800-1200 | 5 | 40VA | 1.0 | 40 | 1.7 |
| TC-E120R | 1500-3200 | 5 | 40VA | 1.0 | 40 | 2.2 |
| TC-E38R | 350-500 | 5 | 15VA | 0.5 | 40 | 1.2 |
| TC-E60R | 500-700 | 5 | 15VA | 0.5 | 40 | 1.4 |
| TC-E90R | 800-1200 | 5 | 15VA | 0.5 | 40 | 1.7 |

| 型號 | 圖號 | 外型尺寸(mm) | | | | | | | | |
|----------|----|----------|-----|-----|-----|------|-----|-----|-----|-----|
| | | A | B | C | D | E | øF | øG | H | I |
| TC-EA33R | 1 | 98 | 55 | 110 | 83 | 52 | 33 | 76 | 14 | 6.5 |
| | | 98 | 55 | 110 | 83 | 52 | 33 | 76 | 14 | 6.5 |
| TC-EA60R | 1 | 124 | 55 | 135 | 108 | 65.5 | 50 | 100 | 14 | 6.5 |
| TC-E33R | 2 | 110 | 55 | 133 | 95 | 64 | 33 | 98 | 14 | 6.5 |
| | | 110 | 55 | 133 | 95 | 64 | 33 | 98 | 14 | 6.5 |
| TC-E38R | 3 | 110 | 65 | 120 | 90 | 59 | 38 | 85 | 14 | 6.5 |
| TC-E60R | 2 | 120 | 55 | 150 | 105 | 72 | 60 | 115 | 14 | 6.5 |
| | | 140 | 55 | 175 | 125 | 85 | 90 | 140 | 14 | 6.5 |
| TC-E120R | 2 | 140 | 55 | 210 | 125 | 105 | 120 | 175 | 14 | 6.5 |
| TC-E38R | | 3 | 110 | 65 | 120 | 90 | 59 | 38 | 85 | 14 |
| TC-E60R | 2 | 120 | 55 | 150 | 105 | 72 | 60 | 115 | 14 | 6.5 |
| TC-E90R | | 2 | 140 | 55 | 175 | 125 | 85 | 90 | 140 | 14 |



TC-DE 系列 方孔型 比流器

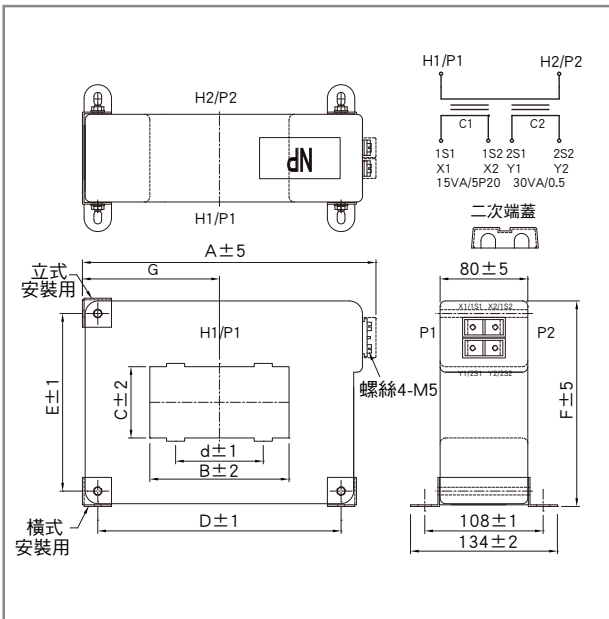


電壓 720V
 頻率 50/60Hz
 樣式 低壓貫穿型
 多鐵心
 CT方孔型
 應用標準 IEC 60044-1

規格一覽表

| 型號 | 一次電流 (A) | 二次電流 | 額定負擔 | 精度 | 概重(Kg) |
|-----------|-----------|------|---------|----------|--------|
| TC-DE100S | 1000~2000 | 5-5A | 15+30VA | 5P20+0.5 | 10 |
| TC-DE120S | 2500~4000 | 5-5A | 15+30VA | 5P20+0.5 | 9.5 |

| 型號 | 外型尺寸(mm) | | | | | | | 概重(Kg) |
|-----------|----------|-----|----|-----|-----|-----|-----|--------|
| | A | B | C | D | E | F | G | |
| TC-DE100S | 258 | 104 | 34 | 212 | 147 | 173 | 120 | 45 |
| TC-DE120S | 268 | 127 | 65 | 222 | 162 | 188 | 125 | 80 |



TC-Z 系列 圓孔型 比流器

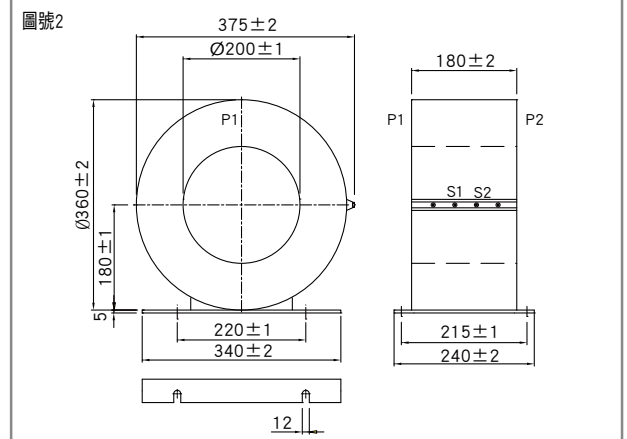
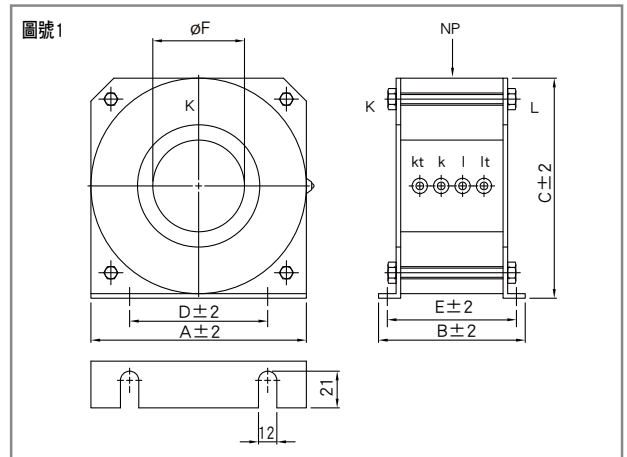


電壓 460V-600V
 頻率 50/60Hz
 樣式 低壓模注型
 零相 CT
 圓孔型
 應用標準 IEC 60044-1

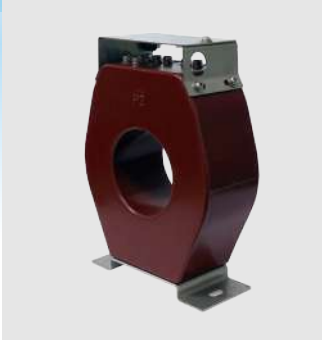
規格一覽表

| 型號 | 電壓 | 一次電流 (A) | 二次電流 (A) | 額定負擔 | 精度 |
|----------|------|--------------|----------|------|--------|
| TC-Z60R | 460V | 200mA | 1.5mA | 10Ω | - |
| TC-Z90R | | 200mA | 1.5mA | 10Ω | - |
| TC-Z120R | | 200mA | 1.5mA | 10Ω | - |
| TC-Z180R | | 200mA | 1.5mA | 10Ω | - |
| TC-Z200R | 600V | 50A/ 100A | 5A 5A | 10VA | 10/P10 |

| 型號 | 圖號 | 外型尺寸(mm) | | | | | | 概重(Kg) |
|----------|----|----------|-----|-----|-----|-----|------|--------|
| | | A | B | C | D | E | F | |
| TC-Z60R | 1 | 140 | 150 | 140 | 70 | 125 | ∅60 | 6 |
| TC-Z90R | | 180 | 150 | 185 | 90 | 125 | ∅90 | 9 |
| TC-Z120R | | 210 | 150 | 215 | 90 | 125 | ∅120 | 12 |
| TC-Z180R | | 270 | 175 | 280 | 170 | 150 | ∅180 | 18 |
| TC-Z200R | 2 | 參閱圖面 | | | | | | |



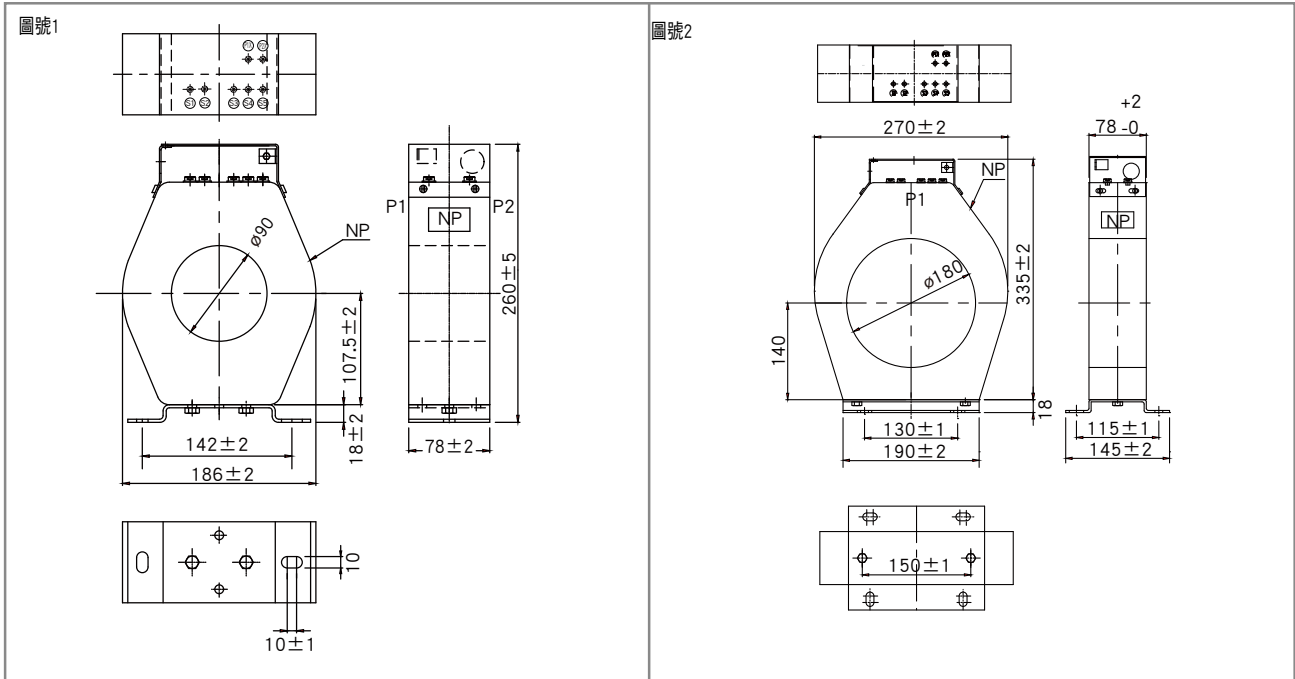
TC-ZA 系列



電壓 720V
 頻率 50/60Hz
 樣式 低壓模注型
 零相 CT
 應用標準 IEC 60044-1

規格一覽表

| 型號 | 一次電流(A) | 二次電流(A) | 額定負擔 | 精度 | 圖號 | 概重(Kg) |
|-----------|---------|---------|-----------|-------|----|--------|
| TC-ZA90R | 50-150 | 1 | 1.0-5.0VA | 10P10 | 1 | 8.8 |
| | 50-750 | 5 | 1.0-20VA | 10P10 | 1 | 8.8 |
| TC-ZA180R | 8000 | 5 | 20VA | 0.5 | 2 | 13 |



TP-1S/3S 系列

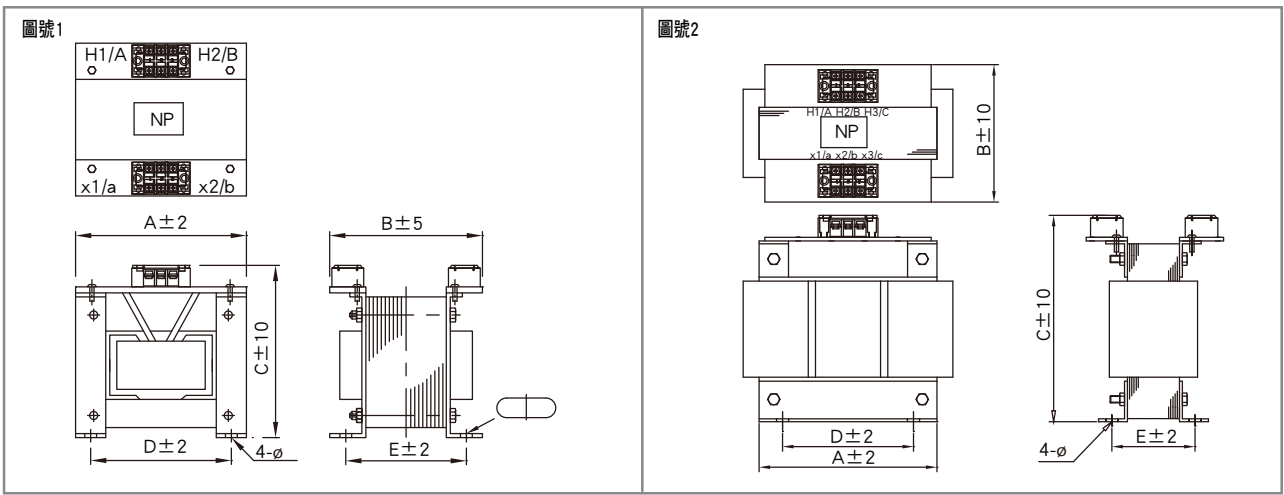
比壓器



頻率 60Hz
 樣式 低壓乾式PT
 應用標準 CNS 11437
 IEC 60044-2

規格一覽表

| 型號 | 相數 | 一次電壓 | 二次電壓 | 熱負擔 (KVA) | 負擔(VA) | 精度 | 圖號 | 外型尺寸(mm) | | | | | | 概重(Kg) |
|---------|----|----------|--|-----------|--------|-----|-----|----------|-----|------|-----|-----|-----|--------|
| | | | | | | | | A | B | C | D | E | ø | |
| TP-1S5 | 1ø | 220-600V | 110-220V | - | 50VA | 3.0 | 1 | 96 | 98 | 105 | 82 | 62 | 5.5 | 2 |
| TP-1S6 | | | | - | 75VA | 3.0 | | 96 | 103 | 105 | 82 | 67 | 5.5 | 2.5 |
| TP-1S6 | | | | - | 100VA | 3.0 | | 96 | 108 | 105 | 82 | 72 | 5.5 | 2.5 |
| TP-1S7 | | | | - | 150VA | 3.0 | | 114 | 113 | 118 | 96 | 77 | 5.5 | 4.3 |
| TP-1S7 | | | | - | 200VA | 3.0 | | 114 | 123 | 118 | 96 | 87 | 5.5 | 5 |
| TP-1S7 | | | | - | 250VA | 3.0 | | 114 | 141 | 118 | 96 | 105 | 5.5 | 6 |
| TP-1S8 | | | | - | 300VA | 3.0 | | 133 | 123 | 132 | 114 | 90 | 5.5 | 6.5 |
| TP-1S8 | | | | - | 350VA | 3.0 | | 133 | 133 | 132 | 114 | 100 | 5.5 | 7.6 |
| TP-1S9 | | | | - | 400VA | 3.0 | | 162 | 130 | 160 | 139 | 97 | 8 | 9 |
| TP-1S9 | | | | - | 500VA | 3.0 | | 162 | 132 | 160 | 139 | 106 | 8 | 10.5 |
| TP-1S10 | | | | - | 750VA | 3.0 | | 162 | 142 | 160 | 139 | 116 | 8 | 12.3 |
| TP-1S10 | | | | - | 1000VA | 3.0 | | 162 | 152 | 160 | 139 | 121 | 8 | 12.5 |
| TP-1S11 | - | 1500VA | 3.0 | 190 | 167 | 190 | 158 | 120 | 8 | 18.5 | | | | |
| TP-1S11 | - | 2000VA | 3.0 | 190 | 187 | 190 | 158 | 140 | 8 | 22 | | | | |
| TP-1S12 | - | 2500VA | 3.0 | 228 | 225 | 255 | 200 | 168 | 8 | 34 | | | | |
| TP-1S12 | - | 3000VA | 3.0 | 228 | 235 | 255 | 200 | 178 | 8 | 36.5 | | | | |
| TP-3S1 | 3ø | 220-660V | 110V 220V 190Y/110V 208Y/120V | - | 75VA | 3.0 | 2 | 140 | 108 | 133 | 125 | 62 | 8 | 3.4 |
| TP-3S1 | | | | - | 100VA | 3.0 | | 140 | 108 | 133 | 125 | 62 | 8 | 3.6 |
| TP-3S2 | | | | - | 150VA | 3.0 | | 140 | 108 | 133 | 125 | 62 | 8 | 4.2 |
| TP-3S2 | | | | - | 200VA | 3.0 | | 140 | 118 | 133 | 125 | 72 | 8 | 5.4 |
| TP-3S3 | | | | - | 300VA | 3.0 | | 140 | 118 | 133 | 125 | 72 | 8 | 6.2 |
| TP-3S3 | | | | - | 400VA | 3.0 | | 153 | 125 | 155 | 90 | 80 | 8 | 7 |
| TP-3S-4 | | | | - | 500VA | 3.0 | | 153 | 125 | 155 | 90 | 80 | 8 | 8 |
| TP-3S-4 | | | | - | 750VA | 3.0 | | 190 | 140 | 190 | 160 | 92 | 10 | 8 |
| TP-3S-5 | | | | - | 1000VA | 3.0 | | 190 | 140 | 190 | 160 | 92 | 10 | 10 |
| TP-3S-5 | | | | - | 1500VA | 3.0 | | 190 | 140 | 190 | 160 | 92 | 10 | 13 |
| TP-3S-5 | | | | - | 2000VA | 3.0 | | 228 | 160 | 230 | 150 | 115 | 10 | 15 |
| TP-3S-5 | | | | - | 3000VA | 3.0 | | 228 | 184 | 230 | 150 | 130 | 10 | 21 |



TP-1E 系列

比壓器

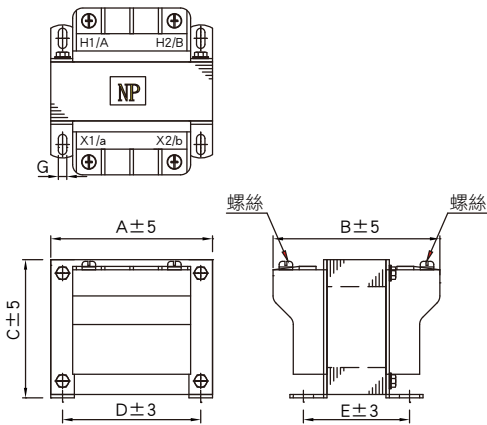


頻率 60Hz
 樣式 低壓模注PT
 應用標準 CNS 11437
 IEC 60044-2

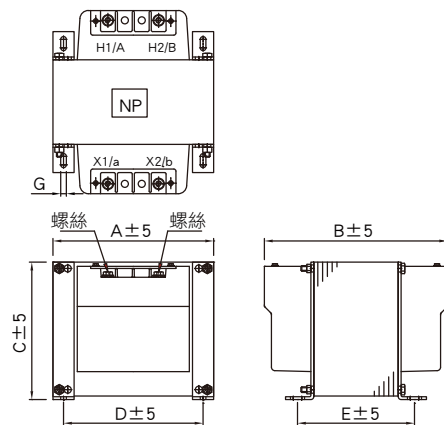
規格一覽表

| 型式 | 相數 | 一次電壓 | 二次電壓 | 熱負擔 (KVA) | 負擔 (VA) | 精度 | 圖號 | 外型尺寸(mm) | | | | | | 螺絲 | 概重(Kg) | |
|---------|----------|----------|----------|-----------|----------------|------------|----|----------|-----|-----|-----|-----|-----|----|--------|----|
| | | | | | | | | A | B | C | D | E | G | | | |
| TP-1E1 | 1 ϕ | 220~600V | 110-220V | - | 50VA 10VA | 3.0 1.0 | 1 | 96 | 100 | 82 | 82 | 63 | 5 | M5 | 2 | |
| TP-1E2 | | | | - | 100VA 35VA | 3.0 1.0 | | 96 | 110 | 82 | 82 | 73 | 5 | M5 | 3 | |
| TP-1E3 | | | | - | 50VA 25VA | 1.0 0.5 | | 114 | 125 | 97 | 96 | 77 | 5 | M5 | 4 | |
| TP-1E4 | | | | - | 200VA 100VA | 3.0 1.0 | | 114 | 135 | 97 | 96 | 90 | 5 | M5 | 5 | |
| TP-1E5 | | | | - | 300VA 200VA | 1.0 1.0 | | 133 | 145 | 113 | 115 | 96 | 5 | M5 | 8 | |
| TP-1E6 | | | | - | 500VA | 1.0 | | 162 | 150 | 138 | 139 | 106 | 7 | M6 | 10 | |
| TP-1E7 | | | | 1KVA | 500VA | 3.0 | | 162 | 175 | 138 | 139 | 131 | 7 | M6 | 15 | |
| TP-1E8 | | | | 1.5KVA | 500VA | 3.0 | | 162 | 175 | 138 | 139 | 131 | 7 | M6 | 17 | |
| TP-1E9 | | | | 2KVA | 500VA | 3.0 | | 2 | 192 | 220 | 162 | 160 | 136 | 7 | M6 | 25 |
| TP-1E10 | | | | 3KVA | 500VA | 3.0 | | 3 | 228 | 220 | 195 | 198 | 126 | 8 | M6 | 32 |

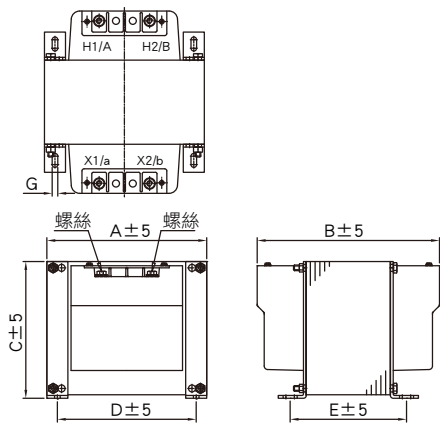
圖號1



圖號2



圖號3





H級全膠注式防火變壓器

東元牌變壓器主要應用在一般的辦公及高樓層住宅內每戶所安裝的低壓變壓器，兼具高效能、安全性、小型化、低噪音等優點於一身，充分考量到用戶的需求。

技術規範

| | |
|------------|--|
| 依據標準 | IEC-60076-11 |
| 頻率 | 50Hz 或 60Hz |
| 相數 | 1相 或 3相 |
| 抽頭電壓 | 選項、依客戶要求 |
| 一次電壓 | ≤480V(△或Y接線) |
| 二次電壓 | 110V,220V,380V,380/220V, 220/127V,208/120V,190/110V |
| 溫度等級 | H |
| 絕緣(AC/BIL) | 3/-KV |
| 冷卻方式 | 自冷 |
| 噪音標準 | NEMA ST-20 |
| 保護等級 | IP 20 |

主要結構：

- ▶ 變壓器TTR系列是經由特殊設計繞製的線圈與鐵鎂組裝之後，在真空環境下注入專用的環氧樹脂做為填充材料，再烘乾處理成為完全密封之乾式變壓器
- ▶ 採用高導磁矽鋼片及高導電線的導線散熱，以取得小型化低荷重的優勢
- ▶ 採用H級的絕緣材料與不助燃特殊混和樹脂密封，為 防火之乾式變壓器最優良之設計方案

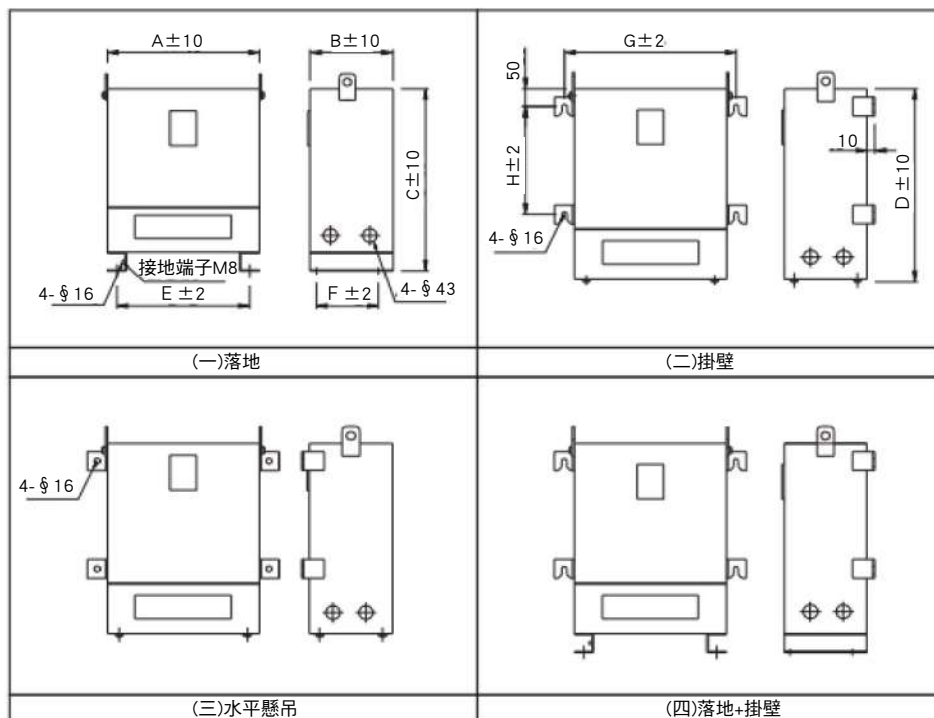
產品特點：

- ▶ 小型化、輕量化、一體化 便於用戶施工
- ▶ 低噪音特性尤其適合用於商用住宅、高樓建築、化工廠、紙廠及醫院等場合
- ▶ 同時具備防潮、防濕、低噪音、防蟲與防火等優勢

TTR 系列

規格一覽表

| KVA | 型號 | 相數 | 外型尺寸 (mm) | | | | | | | 概重 | | |
|-----|-------------------|-----|-----------|-----|-----|-----------|-----|-----|-----------|-----|-----------|----|
| | | | A | B | C | D (壁掛) | E | F | G (壁掛) | | H (壁掛) | |
| 3 | TTR-3KVA(IP20銅) | 1Φ | 200 | 220 | 375 | 330 | 150 | 170 | 250 | 150 | 45 | |
| 5 | TTR-5KVA(IP20銅) | | 245 | 200 | 430 | 385 | 195 | 150 | 295 | 200 | 60 | |
| 7.5 | TTR-7.5KVA(IP20銅) | | 245 | 225 | 430 | 385 | 195 | 175 | 295 | 200 | 65 | |
| 10 | TTR-10KVA(IP20銅) | | 230 | 190 | 525 | 480 | 180 | 140 | 280 | 200 | 90 | |
| 15 | TTR-15KVA(IP20銅) | | 265 | 205 | 615 | 570 | 215 | 155 | 315 | 300 | 95 | |
| 20 | TTR-20KVA(IP20銅) | | 300 | 250 | 635 | 590 | 250 | 200 | 350 | 300 | 125 | |
| 25 | TTR-25KVA(IP20銅) | | 360 | 280 | 655 | 610 | 310 | 230 | 410 | 300 | 160 | |
| 30 | TTR-30KVA(IP20銅) | | 355 | 265 | 720 | 675 | 305 | 215 | 405 | 300 | 180 | |
| 7.5 | TTR-7.5KVA(IP20鋁) | | 245 | 225 | 430 | 385 | 195 | 175 | 295 | 200 | 65 | |
| 10 | TTR-10KVA(IP20鋁) | | 280 | 220 | 600 | 555 | 230 | 170 | 330 | 250 | 80 | |
| 15 | TTR-15KVA(IP20鋁) | | 300 | 230 | 650 | 605 | 250 | 180 | 350 | 300 | 100 | |
| 20 | TTR-20KVA(IP20鋁) | | 300 | 250 | 700 | 655 | 250 | 200 | 350 | 300 | 120 | |
| 25 | TTR-25KVA(IP20鋁) | | 390 | 280 | 750 | 705 | 340 | 230 | 440 | 300 | 180 | |
| 30 | TTR-30KVA(IP20鋁) | | 400 | 300 | 750 | 705 | 350 | 250 | 450 | 300 | 195 | |
| 3 | TTR-3KVA(IP20銅) | | 3Φ | 240 | 150 | 385 | 340 | 190 | 100 | 290 | 180 | 45 |
| 5 | TTR-5KVA(IP20銅) | | | 290 | 165 | 425 | 380 | 240 | 115 | 340 | 220 | 50 |
| 7.5 | TTR-7.5KVA(IP20銅) | | | 290 | 165 | 455 | 410 | 240 | 115 | 340 | 220 | 50 |
| 10 | TTR-10KVA(IP20銅) | | | 330 | 175 | 495 | 450 | 280 | 125 | 380 | 250 | 80 |
| 15 | TTR-15KVA(IP20銅) | 330 | | 190 | 525 | 480 | 280 | 140 | 380 | 250 | 95 | |
| 20 | TTR-20KVA(IP20銅) | 375 | | 195 | 615 | 570 | 325 | 145 | 425 | 300 | 120 | |
| 25 | TTR-25KVA(IP20銅) | 420 | | 220 | 615 | 570 | 370 | 170 | 470 | 300 | 140 | |
| 30 | TTR-30KVA(IP20銅) | 420 | | 240 | 635 | 590 | 370 | 190 | 470 | 300 | 160 | |
| 7.5 | TTR-7.5KVA(IP20鋁) | 390 | | 160 | 485 | 440 | 340 | 110 | 440 | 220 | 70 | |
| 10 | TTR-10KVA(IP20鋁) | 360 | | 180 | 555 | 510 | 310 | 130 | 410 | 250 | 90 | |
| 15 | TTR-15KVA(IP20鋁) | 420 | | 215 | 580 | 535 | 370 | 165 | 470 | 300 | 110 | |
| 20 | TTR-20KVA(IP20鋁) | 435 | | 215 | 660 | 614 | 385 | 165 | 485 | 300 | 140 | |
| 25 | TTR-25KVA(IP20鋁) | 435 | | 225 | 675 | 630 | 385 | 175 | 485 | 300 | 155 | |
| 30 | TTR-30KVA(IP20鋁) | 433 | | 230 | 700 | 655 | 385 | 180 | 485 | 300 | 165 | |



TTRD 系列

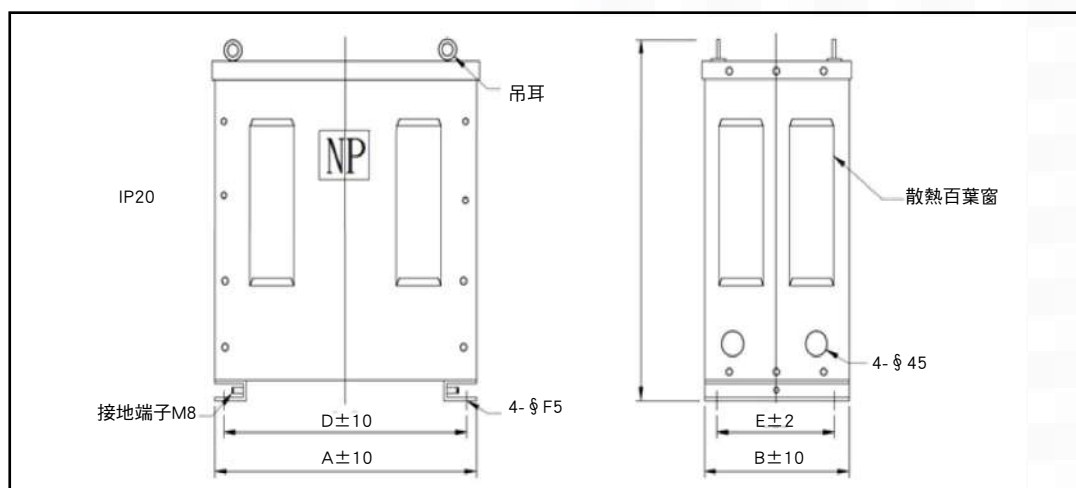


技術規範

| | |
|--------------------|---|
| 依據標準: IEC-60076-11 | 頻率: 50Hz 或 60Hz |
| 相數: 3相 | 一次電壓: $\leq 480V$ (Δ 或Y接線) |
| 抽頭電壓: 選項、依客戶要求 | 二次電壓: 110V, 220V, 380V, 380/220V 220/127V, 208/120V, 190/110V |
| 溫度等級: H | 絕緣(AC/BIL): 3/-KV |
| 冷卻方式: 自冷 | 噪音標準: NEMA ST-20 |
| 保護等級 | IP 20 |

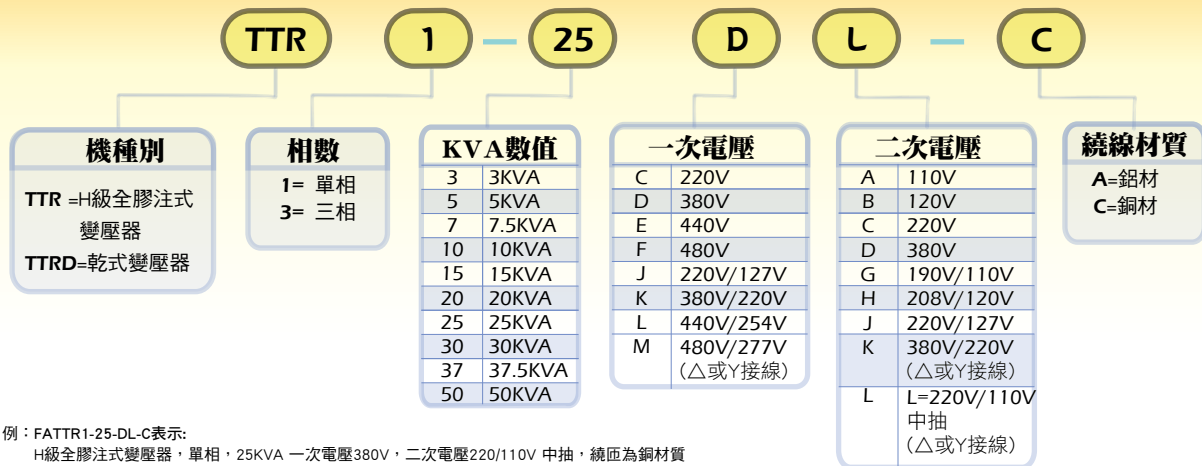
規格一覽表

| KVA | 型號 | 相數 | 外型尺寸(mm) | | | | | | 概重 |
|------|---------------------|----------|----------|-----|-----|-----|-----|----|-----|
| | | | A | B | C | D | E | F | |
| 37.5 | TTRD-37.5KVA(IP20銅) | 3 Φ | 650 | 500 | 750 | 600 | 450 | 14 | 230 |
| 50 | TTRD-50KVA(IP20銅) | | 650 | 500 | 750 | 600 | 450 | 14 | 295 |
| 37.5 | TTRD-37.5KVA(IP20鋁) | | 650 | 500 | 750 | 600 | 450 | 14 | 225 |
| 50 | TTRD-50KVA(IP20鋁) | | 650 | 500 | 750 | 600 | 450 | 14 | 240 |



變壓器型式編號說明

變壓器

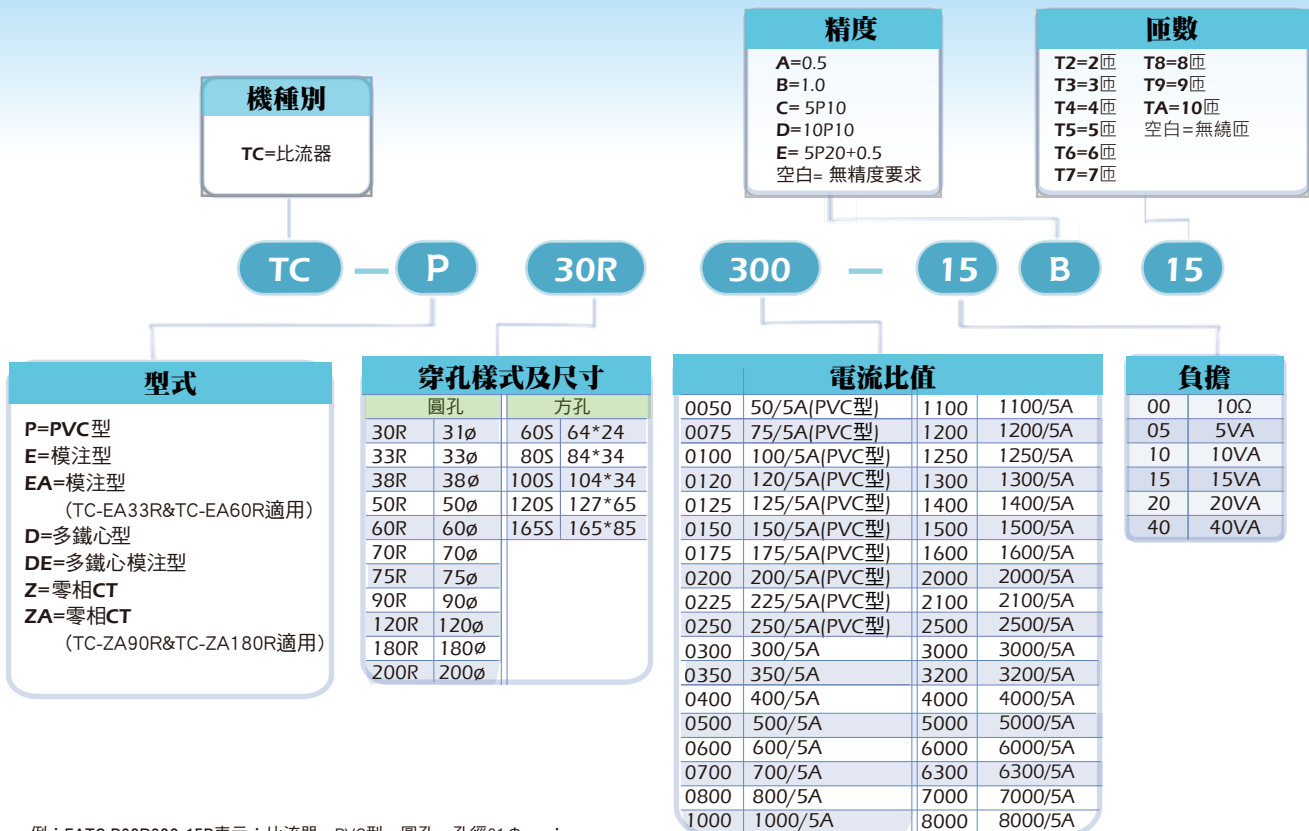


例：FATTR1-25-DL-C表示：
H級全膠注式變壓器，單相，25KVA 一次電壓380V，二次電壓220/110V 中抽，繞匝為銅材質

FATTRD3-50-FC-C表示：
乾式變壓器，三相，50KVA 一次電壓480V，二次電壓220V，繞匝為銅材質

比流器型式編號說明

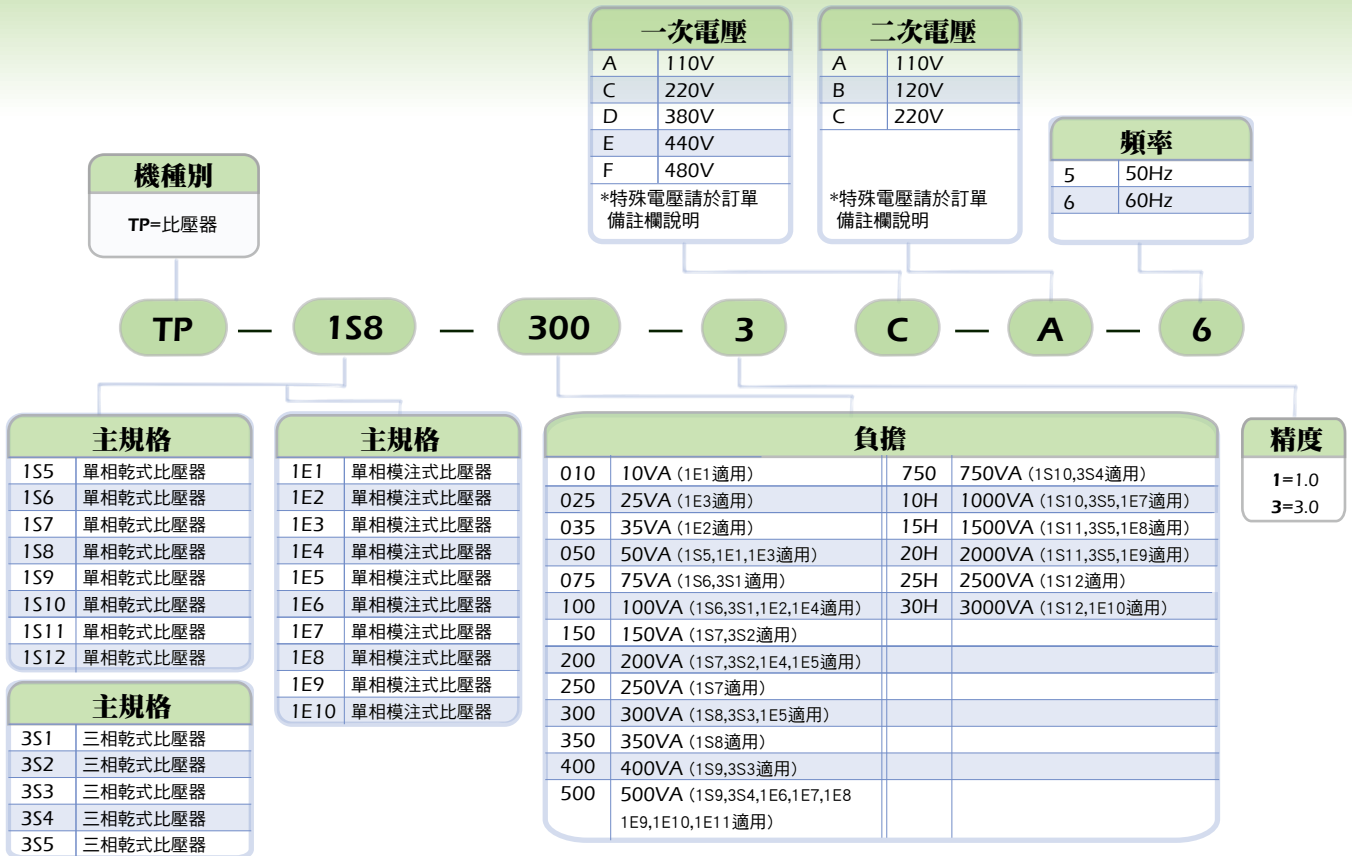
比流器



例：FATC-P30R300-15B表示：比流器，PVC型，圓孔，孔徑31 ϕ mm；
電流比值：5-300/5 (300AT PVC型)；負擔：5VA，精度：1.0
FATC-E100S1000-40B表示：比流器，模注型，方孔，開孔104*34mm
電流比值：1000/5；負擔：40VA，精度：1.0

比壓器型式編號說明

比壓器



TECO 東元電機股份有限公司

台北聯絡處 115 台北市南港區三重路19-8號2樓
TEL : (02)2655-3333 分機2517 FAX : (02)6615-2033

新竹聯絡處 303 新竹縣湖口鄉新竹工業區中華路15號
TEL : (03)598-1711 分機184 FAX : (03)597-3033

台中聯絡處 407 台中市四川路66號3樓
TEL : (04)2317-3915 分機11 FAX : (04)2312-3057

台南聯絡處 701 台南市東區崇明路169號
TEL : (06)269-7799 FAX : (06)269-8949

高雄聯絡處 802 高雄市苓雅區自強三路3號33樓之1
TEL : (07)566-5259 分機301-306 FAX : (07)566-5269

